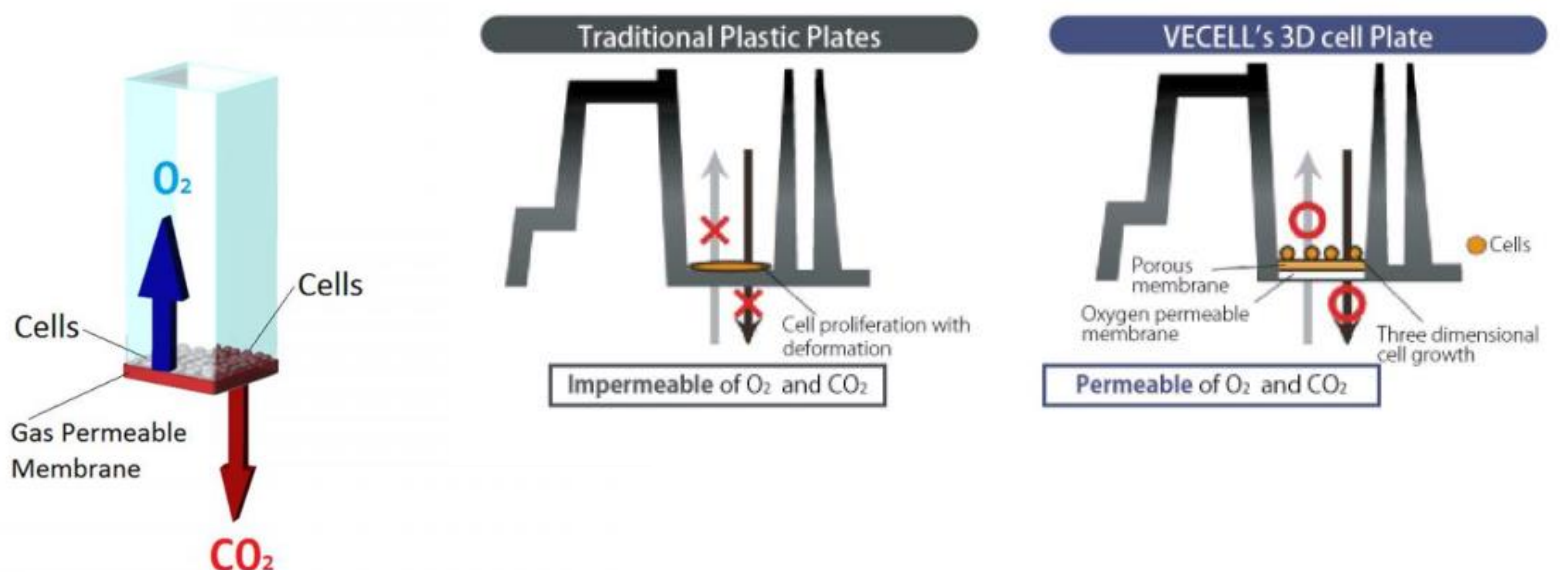


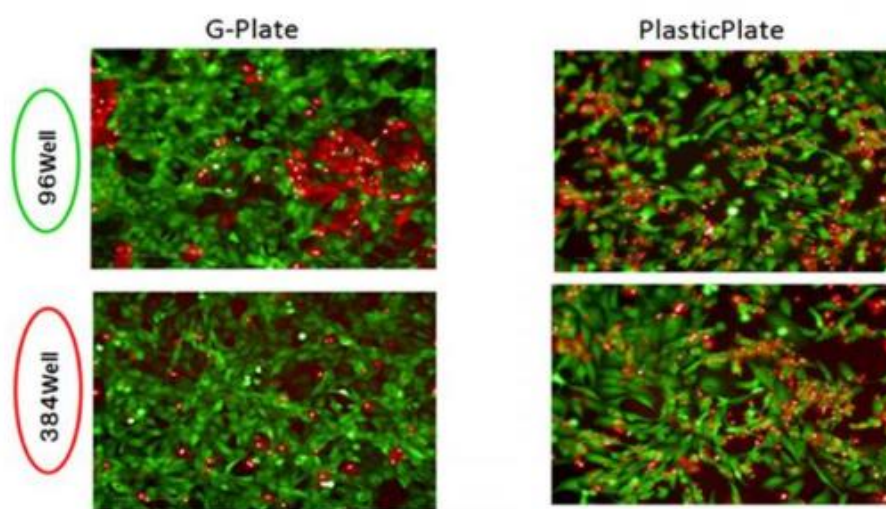
Uma cultura de células em 3D em uma placa permeável a oxigênio permite uma avaliação mais robusta.

G-Plate scaffold consiste em um modelo de cultura celular 3D original com material permeável a oxigênio. Diferentemente da cultura de esferóides em placas convencionais, não há morte celular em direção ao centro do esferóide devido à forma original e ao fornecimento de oxigênio.

■ VECELL® G-plate enable gas exchange from bottom membrane



■ Fluorescein observation of HepaRG cells (7th culture day)



Green: Living cells (CalceinAM)
Red: Dead cells (Propidium Iodide)

The living cells are growth along the cell growth curve. Otherwise the living cells in plastic plate were decreased. The same trend can be seen on both 96 well plate and 384 well plate.